



Campingplatz Bertingen
Zu den kurzen Enden 1
39517 Bertingen
anfrage@tipi-dorf.de
039366/ 51031
0174/ 79 833 65 



TAGES- 2023 GRUPPENFAHRTEN

**MIT EINEM LÄCHELN UND BLEIBENDEN
ERINNERUNGEN WIEDER NACH HAUSE FAHREN**

Guten Tag und ein freundliches Hallo,
als Eltern von 5 Söhnen wussten wir schon immer, was sich
Kinder, Eltern und die Begleitpersonen bei einer Tagesfahrt
wünschen:

1. Die Stärkung des WIR-Gefühls der Gruppe und
2. Abenteuer erleben, die man stolz weitererzählt.

Seit über 27 Jahren begrüßen wir bei uns pro Saison knapp
1500 Kinder zur Tagesfahrt. Es macht uns stolz, dass uns
die mittlerweile erwachsenen Kinder der Anfangszeit nun
mit ihren eigenen Kindern besuchen. Wir sind sehr stolz,
einen solchen Eindruck zu hinterlassen.



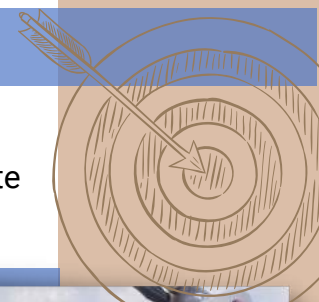
Barbara und Gerhard Müller
Senior-Chefs, Eltern und Profis in Sachen Kinderlachen

Unser Angebot richtet sich an Kindergruppen von der ersten bis zur sechsten Klasse und an
Abschlussfahrten von Kindergärten. Gerne stellen wir es Euch auf den folgenden Seiten vor.

**Wir freuen uns schon auf die weltbesten Kinder, Erzieher und Lehrer!
Euer Team vom Campingplatz Bertingen**

Welche Animationspunkte gibt es?

Im Vordergrund stehen hierbei Gemeinschaftsspiele, die das Zusammengehörigkeitsgefühl der Gruppe stärken. Daher ist die Fahrt auch ideal für neu zusammengestellte Klassen bzw. Gruppen nach den Sommerferien.




Zum Programm gehören in der Regel ein Platzrundgang, die Schatzsuche in den "Rocky Mountains", Bogenschießen, "Kuhmelken", Trikefahrt, "Schlangenjagd" mit dem Häuptling, Fahrt mit dem "Hölzernen Büffel", "Goldsuchen" und indianisches Anmalen. In den Pausen können die Kinder auf die Hüpfburg oder Fußball spielen.



Alle Animationspunkte werden mit einer kleinen Geschichte eingeleitet, welche die Kinder in die Phantasie-Welt "Abenteuer" zieht und motiviert, sich gegenseitig zu unterstützen.

Wie ist der Ablauf der Tagesfahrt?

- 
- **Ankunft ist um 9:00**
 - Begrüßung vom Häuptling im großen Rondell (überdachte Lagerfeuerstelle) und Erklären der Regeln:
 - Keine Schimpfwörter!
 - Wenn einer spricht, haben die anderen zu schweigen!
 - Danach Platzrundgang mit dem Häuptling und Schatzsuche
 - je nach Gruppenstärke Aufteilung in kleinere Gruppen und Durchlaufen der oben genannten Animationspunkte
 - Mittagessen gegen 12:00
 - **Abfahrt ist gegen 13:00 (ab 80 Kinder: 14:00)**



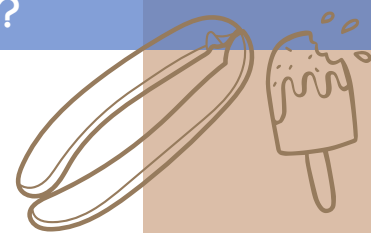
Was kostet der Tagesausflug?

Der Preis für beschriebenes Leistungspaket beträgt pro Kind: 16,20 €
Drei Begleitpersonen pro 10 Kinder: Eintritt frei
Eintritt für weitere Begleitpersonen: 3,00 €




Mittagsverpflegung von uns gewünscht?

Eine Geflügelwiener im frisch gebackenem Brötchen mit Tomatenketchup: 2,70 €
Zwei Geflügelwiener im frisch gebackenem Brötchen mit Tomatenketchup: 3,50 €
Im Restaurant kann auch Stiel-Eis gekauft werden.



Was ist bei der Buchung zu beachten?

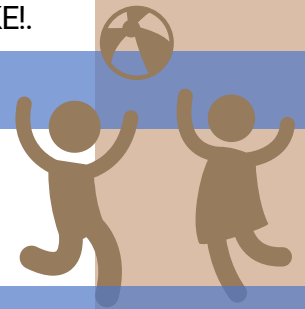
- Teilnehmerzahl: 12 bis 180 Kinder (Ihr seid weniger? Dann ruft kurz durch und wir suchen einen Termin, an dem Ihr zu einer anderen Gruppe dazustoßen könnt.)
- Gebucht werden kann nur schriftlich per Mail an anfrage@tipi-dorf.de
Folgende Daten brauchen wir neben dem Wunschtermin von Euch:
 - den Namen des Ansprechpartners und der Einrichtung
 - eine Telefonnummer
 - die Anzahl der Kinder und der Begleitpersonen
 - Mittagsverpflegung gewünscht? (Bitte zwei Wochen vor dem Termin die genaue Anzahl durchgeben)
- Freie Termine findet Ihr auf unserer Internetseite unter folgendem Link:
 - www.tipi-dorf.de/info/gruppenfahrt (unter der Rubrik: Gruppen-Tagesfahrten)
- Beahlt wird vor Ort in bar
- **Eine Bitte von uns:** Fotoaufnahmen sind erlaubt, Videoaufzeichnungen aber nicht - DANKE!



**NETTER HINWEIS:
IHR ZAHLT NUR FÜR
DIE KINDER, DIE AN
DEM TAG ANWESEND
SIND.**

Woran solltet Ihr noch denken?

Die Kinder dürfen bei uns toben und sich auch mal ein wenig schmutzig machen. Die Anziehsachen sollten dementsprechend gewählt werden. Bei angesagtem Regen bitte Regensachen einpacken und bei heißem Wetter eine Kopfbedeckung.



Was machen wir, wenn es regnet?

Es ist eher selten, dass durchgängig Regenwetter ist. Meistens können wir das Programm nach einer kleinen Regenpause fortführen.

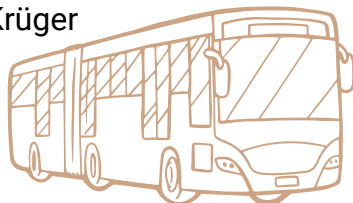
Sollte es sich doch länger einregnen, machen wir ein Lagerfeuer im großen Rondell. Die Kinder können bei Stockbrot den Geschichten vom Häuptling lauschen. Weiterhin können wir mit den Kindern Stirnbänder basteln.



Busunternehmen gesucht oder Anreise mit der Bahn?

Wir schon einen Kontakt zu einem zuverlässigen Busunternehmen:

Taxi & Busbetrieb Peter Krüger
Neustädter Ring 81
39517 Tangerhütte
03935/ 212692
kontakt@taxikrueger.de



Anreise mit der Bahn:

Endstation Bahnhof Mahlwinkel
(ca. 6 km von uns)

Dann weiter mit Taxi-Krüger (siehe links). Oder den Rufbus von BördeBus bestellen. Letztere ist günstiger, muss aber einen Monat vor dem Termin gebucht werden unter 039202/ 8920

Wie sind die Stornierungsbedingungen bei Komplettabsage?

Es gelten folgende Stornierungsbedingungen ab schriftlicher Buchung:

Die schriftliche Stornierung erfolgt mindestens 8 Wochen vor dem Anreiseternin:

0% Stornierungskosten

Die schriftliche Stornierung erfolgt mindestens 4 Wochen vor dem Anreiseternin:

40% Stornierungskosten

Alle kurzfristigeren, schriftlichen Stornierungen: 80 % Stornierungskosten

