

Naturstammhausgaststätte „Zum Indianer“



AUßER-HAUS-Karte

NEUES JAHR – NEUE KARTE

Werte weltbeste Gäste,

wir freuen uns darauf, wieder für Euch kochen zu dürfen.

Schweinefilet aus dem Smoker!

Wir versuchen mal was Neues. Wir smoken Schweinefilet für Euch im Smoker und brennen im Anschluss noch eine kleine Kruste drauf. Wir fanden es super lecker, daher darf es auch in Eure Mäuler.

Wie gewohnt, könnt Ihr auch noch unsere Familienschmäuse für den kleinen Familienkreis zum Wochenende vorbestellen.

Noch ein netter Hinweis:

Die letzten Wochen haben gezeigt, dass Ihr auch die „Spontan-Bestellungen“ besser frühzeitig vorbestellen solltet. Wir sind im „eingeschränkten Modus“ und irgendwann können wir halt keine Bestellungen mehr annehmen. So seid Ihr auf der sicheren Seite.

Wir freuen uns über jede Bestellung von Euch.
Das baut auf und macht Mut für die Zukunft.

Vielen Dank für Eure Unterstützung!

Euer Team vom Restaurant „Zum Indianer“

PS - Die aktuellen Bestell- und Abholzeiten für den Außer-Haus-Verkauf findet Ihr auf der letzten Seite.

ACHTUNG:

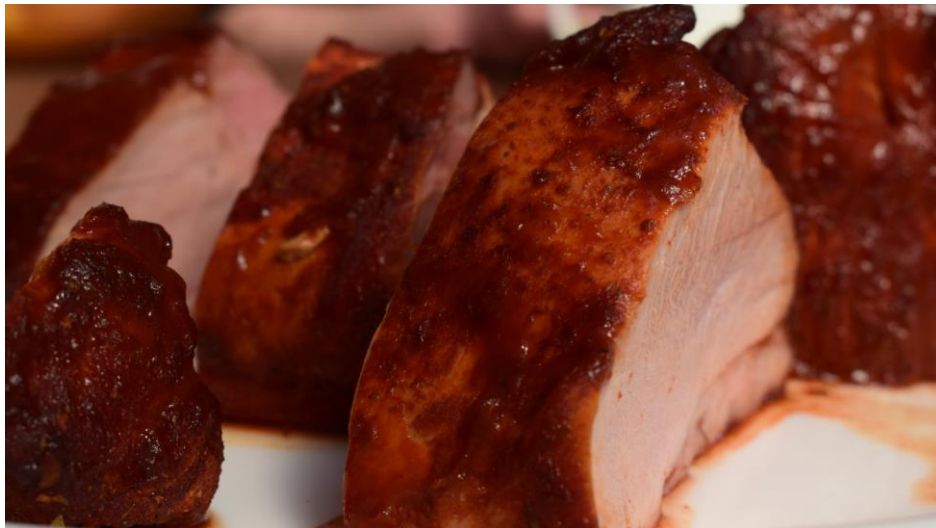
Die Karte wird sich wöchentlich etwas ändern. Deswegen bitte immer neu herunterladen unter

<https://www.tipi-dorf.de/downloads>

Unter **Teil A** findet Ihr Einzelgerichte wie Burger oder Schnitzel mit Wochenendangebot für die „spontane“ Bestellung.



Unter **Teil B** findet Ihr hochwertigere Gerichte auf Vorbestellung für den kleinen Familienkreis mit 4 Personen; hier gibt es Sous-Vide-Gegartes und BBQ.



Im **Teil C** findet Ihr Angebote für regionales, schmackhaftes Bier von SCHULZENS aus Tangermünde zum Abholen bei uns im Restaurant.

WOCHENEND-ANGEBOT

Großer Vegetarischer Manitou

üppiger Burger mit dreifach Grillkäse⁽⁸⁾, saftigen Tomaten, Gurken, Röstzwiebeln, Preiselbeersauce, Mayo⁽⁸⁾ und knackigem Salat im frischgebackenen Baguette^(4,5)



Großer vegetarischer Manitou, einzeln 14.90 €

Top Angebot:

Großer vegetarischer Manitou mit Pommes 15.90 €

Teil A

Außer-Haus-Karte

Knoblauchbrot_(4,5,8) mit Zaziki₍₈₎ **7.90 €**
Vorspeise für zwei Personen

Zwei frisch panierte Schnitzel_(7, 4) **17.90 €**
vom DUROC-Freilandschwein mit Pommes und zwei
Spiegeleiern

Kleiner Putenburger mit Pommes **9.70 €**
„Kleiner“ Burger mit paniierter Putenbrust₍₄₎, Tomate,
Röstzwiebeln₍₄₎, Mayo, Ketchup und Gurke im
frischgebackenen Burgerbun_(4, 5)

zusätzlich gebratenen Bacon₍₂₎ und Käse₍₈₎ **+1.10 €**

NEU: AHIGA-Burger mit Pommes **12.90 €**



üppiger Burger mit einer hausgemachten
Rinderhackboulette, Salat, Tomate, doppelt Bacon₍₂₎ und
doppelt Käse₍₈₎, Röstzwiebeln₍₄₎, passender Burgersauce
und Gurke im frischgebackenen Burgerbun_(4, 5)

Für die Hungrigen (!):

Menü inklusive AHIGA-Burger mit doppelt Fleisch **15.90 €**

Chili-Cheese-Burger

Burger aus einer hausgemachten Rinderhackboulette,
angebratenem Schinken₍₂₎, Bastis Chili-Cheese-Sauce₍₈₎
und Paprika im frischgebackenen Burgerbun_(4, 5) bzw.
Baguette_(4, 5)

Gericht mit kleinem Chili-Cheese-Burger und Pommes **10.50 €**

Großer Chili-Cheese-Burger (einzeln) **13.50 €**

Schweinefilet aus dem Smoker



250g Schweinefilet⁽²⁾ mit gebratenen Zwiebeln, Prinzessbohnen⁽⁸⁾,
hausgemachter pikanter Pfeffersauce⁽⁸⁾ und unserem Knoblauchbrot^(4,5,8)
24.90 €

Für die Kleinen

drei hausgemachte Putennuggets^(7,4) mit
kleiner Portion Pommes
6.50 €

Unsere Beilagen

Kartoffelspalten	3.50 €
Indianische Pfannenkartoffel mit hausgemachtem Zwiebelchutney	3.20 €
Knoblauchbrot ^(4,5)	3.00 €
Pommes	2.50 €
Halber gegrillter Maiskolben mit Kräuterbutter ⁽⁸⁾	2.50 €
Mayo/ Ketchup	0.25 €

Hausgemachte Saucen

(perfekt zu Pommes, Schnitzel, Kartoffelspalten)

Zaziki ⁽⁸⁾ mit echtem Knoblauch	2.20 €
Pikante Pfeffersauce á la Tipidorf ^(1,8)	3.20 €

Teil B

Familien-Schmaus für den kleinen Kreis auf Vorbestellung

Bitte immer bis Mittwochabend per Mail an anfrage@tipi-dorf.de
für das jeweilige Wochenende vorbestellen. Danke.

Jedes Angebot ist inklusive

frischem Salat, hausgemachtem Krautsalat, unser
Knoblauchbrot^(4,5,8), gedämpftem Blumenkohl⁽⁸⁾ und Kartoffel-
Drillinge, verfeinert mit Rosmarin.

Die Beilagen sind für vier normale Esser kalkuliert. Falls Ihr
mehr braucht, könnt Ihr zusätzliche Beilagen oder größere
Portionen bestellen. Auch weitere Absprachen (z.B. für die
Kinder) sind möglich! Kein Problem!

Menüs:

1. saftiges Rinder-Roastbeef (ca. 700g),
gefüllt mit Prinzessbohnen⁽⁸⁾ und ummantelt mit Schwarzwälder
Schinken⁽²⁾, dazu gibt es hausgemachte Kräuterbutter⁽⁸⁾, Bastis
Rotwein-Sauce⁽¹⁾ mit Champignons und die oben genannten
Beilagen

94.00 €



2. vier zarte Kaninchen-Keulen

mit frischen Kräutern gegart, dazu gibt es mit Thymian verfeinerte Buttermöhrrchen⁽⁸⁾, hausgemachte Pfeffersauce⁽⁸⁾ und die oben genannten Beilagen

89.00 €



Ebenfalls bestellbar:

kleines frisch gebackenes Indianerbrot^(4,5)

nach altem indianischen Geheimrezept auf Dinkelmehlbasis mit Sesam- und Salztopping

3.50 €



Das Indianerbrot bitte mindestens zwei Tage vor Abholung bestellen. Vielen Dank dafür im Voraus!

Allergene (A) / Zusatzstoffe (ZS) / Farbstoffe (FS)

1. Sellerie (A), 2. Buchenrauch, Nitritpökelsalz (ZS)
3. Erdnüsse (A), 4. Gluten (A), Dinkelmehl beim Indianerbrot, sonst Weizenmehl, 5. Sesam (A), 6. Senfsaat (A), 7. Ei (A)
8. Laktose/ Milch / Milcheiweiß (A), 9. mit Farbstoffe (FS)
10. Koffeinhaltig ,11. Chininhaltig

Teil C

Prickelnde und preisgekrönte Spezialitäten von der handwerklichen Privatbrauerei SCHULZENS aus Tangermünde

SCHULZENS

Wir freuen uns, Euch fässerweise die weltbesten Produkte unserer befreundeten Brauerei aus Tangermünde anzubieten.

Abfüllung im 5 l Partyfass genannt
„Der durstige Dieter“
(kein Pfand)



SCHULZENS Ziegelrot (unser Restaurantbier Nr. 1)

20.00 €

- > rotbraun, angenehm süß und mit feiner Nussaromatik
- > Stammwürze: 13 Grad Plato
- > Alkoholgehalt: ca. 5,5 % vol.

SCHULZENS Hell

20.00 €

- > malzwürzig, süffig und nur dezent gehopft
- > Stammwürze: 12 Grad Plato
- > Alkoholgehalt: ca. 5,0 % vol.

Ein paar Hinweise zum Schulzens Bier noch für Euch:

- MHD der Getränke: 8 Wochen nach Abfüllung bei dunkler Lagerung und durchgängiger Kühlung von 5-7°C
 - Nach dem Öffnen sollte es innerhalb von zwei Tagen getrunken werden
- Weitere Biersorten zum Abfüllen sind möglich. Diese findet Ihr unter <https://www.schulzens.info/brauerei/>

Zeiten des Außer-Haus-Verkaufs

gültig ab dem 29.01.2021 bis auf Widerruf

Montag bis Donnerstag: Ruhetage

(Ihr könnt Eure Bestellung in der Zeit auch per Mail an anfrage@tipi-dorf.de senden. Gebt Eure Telefonnummer an. Wir rufen gerne zurück.

Alternativ auch per WhatsApp an Jona: 0173/ 75 22 693)

In der Zeit könnt Ihr Eure Bestellung telefonisch durchgeben:

Freitag und Samstag von 14:00 bis 19:00 (!)

und Sonntag von 10:00 bis 13:00

einfach anrufen, Bestellung abgeben und Abholzeit vereinbaren

Telefon-Nummer: 039366/ 51037

In der Zeit könnt Ihr das bestellte Essen abholen:

Freitag und Samstag von 16:00 bis 20:00 (!)

Sonntag von 11:00 bis 14:00

(Für größere Bestellungen können auch andere Zeiten vereinbart werden).

ACHTUNG – ein wichtiger Hinweis:

Die Familienschmäuse, als auch die Schulzens-Fässer müsst Ihr jeweils bis spätestens Mittwochabend per Mail an anfrage@tipi-dorf.de bestellt haben, damit wir genug Vorlauf für den Wareneinkauf haben. DANKE EUCH!

Ihr könnt natürlich auch zwei oder drei Wochen im Voraus bestellen, falls Ihr einen besonderen Tag plant. So seid Ihr sicher, dass es an dem Datum auch funktioniert.