

Familien-Campingplatz Bertingen

Zu den kurzen Enden 1 // 39517 Bertingen

Tel.: 039366/ 51037 // www.tipi-dorf.de // WhatsApp: 0174/ 79 833 65

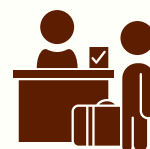
NATURSTAMM-FERIENHAUS

PREISE UND INFOS 2025



Allgemeine Infos zum Naturstammferienhaus

- Ihr müsst mindestens 2 Nächte buchen
- Bitte beachten im Zeitraum vom 27.06. - 14.09.: Check-In und Check-Out sind nur am Montag, Freitag und Sonntag möglich
- Einchecken könnt Ihr von 14:00 bis 20:00 Uhr und auschecken müsst Ihr bis 11 Uhr
- Das Naturstamm-Ferienhaus ist buchbar vom 01.04.2025 bis 02.11.2025
- **!!! Nutzung aller Spielanlagen sind im Übernachtungspreis inbegriffen (weitere Infos auf Seite 2) !!!**
- Es gelten immer die Preise zum Übernachtungszeitraum, nicht die des Buchungszeitraumes
- Haustiere sind nicht erlaubt
- Im Naturstamm-Ferienhaus finden bequem 6 Erwachsene Platz - weiterer Platz ist auf dem Dachboden (ca. 20 m² mit Judomatten ausgelegter Bereich - Drepel ist aber nur ca. 80 cm hoch)
- **ACHTUNG:** Wir beziehen nur die Matratzen. Bitte bringt Euch Kissen, Decke und Bezüge oder Schlafsack oder Ähnliches mit



Preise für das Naturstammferienhaus pro Übernachtung*

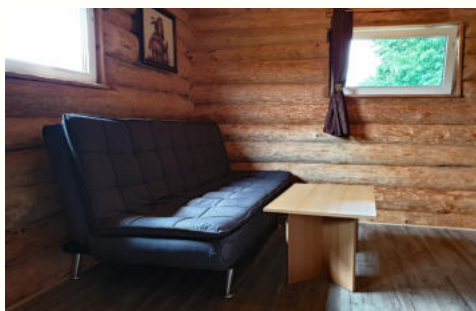
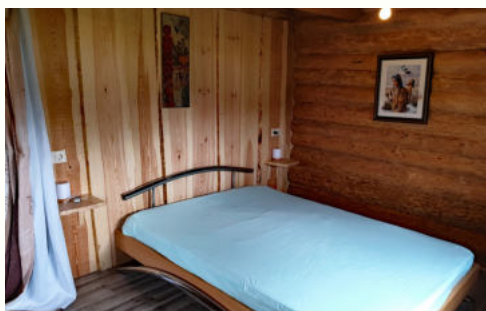


RABATT-AKTION für das Naturstammferienhaus

7 Übernachtungen bleiben und nur 6 Übernachtungen zahlen.

Abrechnung nach Einzelpreisen:

Grundpreis (inkl. 2 Person)	55.00 €	Zusätzlicher Erwachsener (ab 16 Jahre)	16.00 €
Zusätzliches Kind (4 bis 15 Jahre)	12.00 €	Autostellplatz neben Haus	2.50 €
Anhängerstellplatz neben Haus	2.00 €	Strom	inklusive



Weitere Preise

Tagesgäste von 9:00 bis 20:00 (nur als Gäste, die eingetragene Übernachtungsgäste besuchen)

Kinder (4 bis 15 Jahre) 2.00 € Erwachsene (ab 16 Jahre) 3.00 €

Sonstiges

Duschen, warm (2 Minuten) 0.50 € Duschen, kalt kostenlos

Gasttausch (nur im Baumarkt
Tangerhütte) Tagespreis Leihgebühr Grill (exklusive Kohle) 10.00 €



Was ist im Übernachtungspreis alles inbegriffen?

- W-Lan auf dem gesamten Campingplatz
- Nutzung aller Anlagen auf dem Campingplatz:
 - Baden im Naturbadeteich, Bogenschießen, Axtwerfen, XXL-Mensch-Ärger-Dich-Nicht, Ausleihen von Federballset, Fuß- und Volleyball, Boccia, Maislabyrinth (wenn gewachsen), Balancieren auf der Slackline, Paddeln auf und Angeln im "Silbersee" (bitte eigene Angel mitbringen), Tischtennisplatte (bitte eigene Schläger/ Bälle mitbringen), Nutzung der vielen Lagerfeuerstellen (Holz kann kostenlos im benachbarten Wald gesammelt werden), Nutzung der Toiletten und Waschgelegenheiten, kaltes Duschen, Goldsuchen, Cornhole, Wikingerschach
- Animation mit dem Häuptling, darunter auch Fahrten mit dem Trike und "Hölzernen Büffel"
- Und das Wichtigste: lächelndes und hilfsbereites Personal



Ihr interessiert Euch für eines unserer Events?

- hier findet Ihr alle Infos <https://www.tipi-dorf.de/info/events>



Lageplan

Familien-Campingplatz Bertingen

www.tipi-dorf.de Tel.: 039366 / 51037



WLAN
kostenloses WLAN auf dem Gelände
Netzwerk: Rauchzeichen-Tipidorf

Gassi-Runde
(ca. 800 m)

Hunde-
wiese

Dauercamper

Tornado-
wiese

Kaimanwiese

Silbersee

Silberseewiese

Wolfswiese

Spiel- und
Sportfläche

Naturbadeteich

Dorfrottel-
wiese

Tipidorf

Koppel für
Gastpferde

"Rocky
Mountains"

Richtung Uetz

Zum kurzen
Enden

Richtung Bertingen

1 Anmeldung Campingplatz und
Restaurant "Zum Indianer" mit Brötchen- und Frühstücksservice
Öffnungszeiten des Restaurants unter: www.zum-indianer.de

2 großes Rondell mit Feuerstelle

3 Naturstammbaum

4 kleines Rondell mit Feuerstelle

5 Spülhaus mit Waschmaschine

Waschraum für Körperhygiene

Duschen

Feuerstelle

Achtung: Waldbrandstufe beachten!

Trinkwasserentnahmestelle

Grauwasser-Entsorgung

Schwarzwasser-Entsorgung möglich,
ABER: gesonderte Bedingungen beachten!

Wieseneinfahrt (Bitte freihalten!)

Paddelboot und Anlegestelle

Angeln erlaubt

Stromanschluss

traditionelles Tipi

Spielplatz

Holztipi

Aktuelle Freizeit- und Veranstaltungsangebote finden Sie an den Aushängen am Restaurant.

- Spiel- und Sportfläche mit:
- Fußballplatz
- Bogenschießen
- Volleyballplatz
- Boccia
- Federball
- indianisches Balancieren
- Trikefahren
- Tischtennis
- "Mensch ägere dich nicht"
- Fahrten mit dem "Hölzernen Büffel"
- Goldsuchen
- Hüpfburg
- "Mensch ägere dich nicht"
- "Hölzernen Büffel"

Aktuelle Freizeit- und Veranstaltungsangebote finden Sie an den Aushängen am Restaurant.

Stornierungsbedingungen für das Naturstammferienhaus



**Stornierungsbedingungen für unser Naturstammferienhaus

Grundsätzlich gilt:

Stornierungen müssen IMMER per Mail erfolgen. Telefonische Stornierungen oder über Whatsapp oder andere Kanäle können und werden wir nicht entgegennehmen.

Es gelten folgende Stornierungsbedingungen ab schriftlicher Buchung:

Die schriftliche Stornierung erfolgt mindestens 8 Wochen vor dem Anreiseternin: 60% Stornierungskosten vom Gesamtpreis

Die schriftliche Stornierung erfolgt mindestens 4 Wochen vor dem Anreiseternin: 80% Stornierungskosten vom Gesamtpreis

Alle kurzfristigeren, schriftlichen Stornierungen: 100 % Stornierungskosten vom Gesamtpreis

FAQ - Oft gestellte Fragen

Wie buche ich einen Stellplatz oder eine Mietunterkunft?

Ihr müsst immer über unser Buchungsformular auf unserer Internetseite gehen. Das hat mehrere Vorteile: Zum einen haben wir so direkt alle Daten, so dass es kaum zu Missverständnissen beim Angebot oder der Buchung kommt.

Weiterhin macht es einiges leichter bei der Bearbeitung, aber auch für Euch beim späteren Checkin.

Hier findet Ihr den Link zum Formular: <https://www.tipi-dorf.de/kontakt>



Sollte ich immer eine Unterkunft vorreservieren?

Wir empfehlen Euch, das zu tun. Insbesondere im Sommer sind wir sehr gut frequentiert. Und mit der Buchungsbestätigung bekommt Ihr alle wichtigen Infos zum Aufenthalt zugemailt.



Wie ist der Campingplatz gelegen? Sind laute Straßen oder dergleichen in der Nähe?

Der Campingplatz ist ländlich im Biosphärenreservat Mittelbe gelegen und wird von Feldern und Wäldern umgrenzt. Laute Verkehrswege sind nicht in der Nähe.



Ist es auf dem Campingplatz laut? Kann man hier auch eine Party feiern?

Obwohl wir ein Familien-Campingplatz sind, ist es ruhig auf dem Platz. Tagsüber kommt es natürlich zu Geräuschen von spielenden Kindern. Die Spielwiese wird durch mehrere Buschreihen von den Stellplätzen abgegrenzt, wodurch sich der Geräuschpegel in Grenzen hält.

Wenn Ihr eine Party mit lauter Musik und ausgelassenem Alkoholkonsum bis tief in die Nacht feiern möchtet, müsst Ihr einen anderen Campingplatz anfahren. Laute Musik oder gar extensive Partys sind bei uns verboten. Ebenfalls ist Bass lastige Musik ganztägig untersagt. Der Bass durchdringt den ganzen Platz. Ihr solltet Euch daher eine Musikanlage mitbringen, bei der man den Bass rausregeln kann.

Trotzdem könnt Ihr Euch bei uns wohlfühlen. Musik in Zimmerlautstärke ist gestattet und auch eine gemütliche Feier mit Lagerfeuerromantik ist bei uns möglich. Unser Grundgedanke ist hier: Gegenseitige Rücksichtnahme. Bisher sind wir damit sehr gut gefahren.

Ab 22:00 ist jegliche Musik auszumachen und der Geräuschpegel insgesamt herunterzufahren.

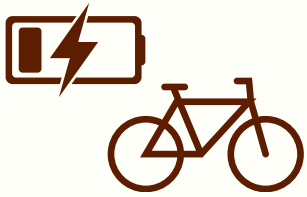
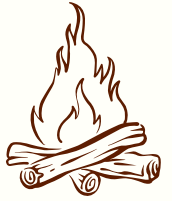


Darf man grillen oder Lagerfeuer machen? Wenn ja, gibt es dafür bestimmte Stellen? Muss ich Holz mitbringen?

Das Naturstammferienhaus verfügt über eine eigene Lagerfeuerstelle im Außenbereich, die kostenlos genutzt werden darf. Feuerholz könnt Ihr kostenlos im benachbarten Wald sammeln (super Beschäftigung für die Kinder) ODER selber mitbringen. Gerne leihen wir Euch eine Schubkarre und eine Handsäge aus, wenn freundlich gefragt wird.

Grillen könnt Ihr direkt vor Eurer Unterkunft.

Bitte beachtet, dass bei entsprechender Waldbrandstufe Feuer machen und auch Grillen mit Kohle trotz Vorfreude verboten sind.



Kann ich als Radfahrer mein Handy oder mein Fahrrad-Akku laden? Was kostet das?

Ja, Ihr könnt Euer Handy und andere Akkus kostenlos im platzeigenen Restaurant an die Steckdose setzen. Gerne auch über Nacht.
Im Naturstamm-Ferienhaus gibt es aber auch Steckdosen, die genutzt werden können.



Welche Verpflegungsmöglichkeiten gibt es auf dem Platz?

Wir bieten in der Saison täglich Frühstücks- und Brötchenservice an. Die Reservierung könnt und müsst Ihr hierfür erst vor Ort machen - jeden Tag neu, immer für den Folgetag (Ihr müsst einen Zettel ausfüllen). Frühstück gibt es von 8:00 bis 9:30. Die Brötchen könnt Ihr bis 10:30 abholen.

Weiterhin gibt es das Platz eigene **Restaurant. "Zum Indianer"**. Hier wird noch frisch und qualitativ hochwertig gekocht. Die Spezialitäten sind Steaks, unter anderem vom BISON und Aberdeen Angus. Unsere hausgemachten Burger und die Schnitzel vom DUROC-Freilandschwein erfreuen sich aber auch größter Beliebtheit.
ABER ACHTUNG: Das Restaurant ist öffentlich und sehr beliebt in der Region. Ihr solltet also unbedingt im Vorfeld einen Tisch reservieren, um sicherzugehen, kulinarisch versorgt zu werden.

Öffnungszeiten und
Tischreservierung unter:
www.zum-indianer.de

